



abril

NUM. 380 —

PRECIO: 15 PTAS

TRAYUELO CONCERTADO

SEPTIEMBRE 2020 → AÑO IX

LUCÍA ÁLVAREZ

"LA PIÑONA"



DIRECCION ARTISTICA
PEDRO G ROMERO

UN ESPECTACULO de FLORES Y PIÑONES

SINOPSIS

COMENTARIO

Abril es el mes más cruel:
engendra lilas de la tierra muerta,
mezcla recuerdos y anhelos,
despierta inertes raíces
con lluvias primaverales.

La tierra baldía, T.S. Elliot, 1922



Abril, el mes más recurrente en la obra de Juan Manuel Flores, ya sea consciente o inconscientemente siempre está ahí, es imperecedero. Abril es un mes determinante para Lucía, como lo es la época en que sucede todo esto para el resto del mundo.

A Juan Manuel Flores le llaman el poeta de la luz, no en vano, pues su obra es luminosa y fresca, dan ganas de volver a nacer y vivir cuando se lee. Siempre presente en su obra la ciudad de Sevilla como un sueño que huele a azahar, los sentimientos humanos de desesperación, añoranza y también el amor, el amor por las cosas simples, el cuestionamiento y la búsqueda de Dios.

Esta obra pretende mostrar no solo la poética, si no también la manera que tenía de estar en el mundo el poeta, una manera peculiar y generosa a la vez, donde lo material no tenía relevancia, y coincidiendo con una España que soportaba el final de la dictadura y comenzaba a degustar el principio de la libertad y de un cambio definitivo para siempre en la sociedad.

Este espectáculo cuenta la obra de un poeta sevillano caído en el olvido, la historia de un hombre capaz de vivir acorde a su pensamiento y una época crucial en el flamenco y el arte.

Cuando mi grito

Sea como un ronco alarido
y me sienta la boca llena de
fría ceniza
me llamaréis el loco
y vendréis a afrecerme el regreso
a vuestra civilización.

A ese mundo algodónado y sucio
donde el sol
no debe entrar porque corre
el peligro de apagarse.

El viento niño de abril

Jugaba entre surtidores
volviendo espadas al agua
en diamantes de colores.



VOTO

Nombre

Dirección

Población
Provincia

Vota por la canción o canciones

Interpretada o interpretadas por

(Se puede votar de una a cinco canciones. Lo hacemos así, porque tal como está el mundo musical pop, es más fácil que gusten varias canciones en vez de una sola. Daremos un punto a cada una de las canciones señaladas en el voto.)

Recorta este VOTO y envíalo a «DISCO EXPRES», Apartado. 331 - Pamplona.

Si prefieres dejar íntegra la página, puedes mandar tu voto en una hoja de papel aparte, llenando los mismos datos que señalamos en el voto.

Cada semana, sorteo de 35 discos entre los votantes.

Equipo artístico y creativo:

Idea original y coreografía

Lucía Álvarez "La Piñona".

Dirección artística

Pedro G. Romero.

Dirección musical

Alfredo Lagos.

Guitarra

Alfredo Lagos.

Cante

Pepe de Pura.

Teclado

Alejandro Rojas-Marcos.

Batería y compás

Perico Navarro.

Trío de voces:

Guadalupe Martín

Irene Román

Soraya Méncid.

Diseño de iluminación

Manuel Madueño.

Espacio sonoro

Fali Pipio.

Regiduría

Marta Howard.

Diseño de vestuario

Belén de la Quintana.

Coreógrafa en una pieza

Ana Morales.

Diseño escenografía

Antonio Marín.

Asesoramiento y

construcción de escenografía

Sembradas.

Fotografía

Marietta Arco

Grabación y edición de vídeo

Rodrigo González (Onmyrod).

Diseño gráfico

Sergio Bonilla Espinosa.

Confección de vestuario

Pilar Cordero.

Producción Ejecutiva

Lucía Álvarez "La Piñona".

Producción y distribución

Marta Tenorio (Naranjo Producciones).

Comunicación

Edere Comunicación.

Colaboran

Instituto Andaluz de Flamenco

Fundacion Cristina Heeren

Santamaría Tirado, Productores de Flor

Escuela Andaluza de Arte Floral

Interflora.



DIRECCIÓN



Pedro G. Romero opera como artista desde 1985. Es artista participante de la Documenta de Kassel. Es artista residente en la Academia de España en Roma. Su obra se ha presentado en el MNCARS de Madrid, Macba de Barcelona, Pompidou de París, Secession de Viena o en la Kuntverein de Stuttgart que le dedicó una retrospectiva de su proyecto Archivo F.X. "Aficionao" al flamenco, es director artístico de Israel Galván desde 1998. Ha realizado proyectos discográficos con Rocío Márquez, Niño de Elche o Tomás de Perrate. Ha colaborado con Rosalía o Proyecto Lorca, con Rocío Molina o Leonor Leal, con Pepe Habichuela o Alfredo Lagos, con Carmen Linares o Enrique Morente. Desde el campo flamenco ha presentado exposiciones Vicente Escudero, Helios Gómez o José de Val del Omar. Dirige la pie flamenca (Plataforma Independiente de Estudios Flamencos Modernos y contemporáneos). Dirige la colección de Flamenco y cultura popular en la editorial Athenica. Actualmente trabaja con Gonzalo García Pelayo en el largometraje Nueve Sevilla.



Alfredo Lagos se inició en la guitarra a la edad de once años en su Jerez natal y es acompañante habitual de cantaores como Miguel Poveda, Arcángel, Rocío Marquez, Argentina, David Lagos, Diego Carrasco, Estrella y Enrique Morente, José Mercedes y mas nombres de una heterogénea lista. Es imprescindible remarcar su participación en el álbum "Aire", uno de los discos mas populares de la historia del flamenco.

Alfredo Lagos ha ejercido, en sus propias palabras, de "Músico de cámara" del bailaor Israel Galván, con el que ha trabajado en casi todas sus obras siendo muy aclamada "la edad de oro", un formato de trio junto al desaparecido Fernando Terremoto.

Ha sido galardonado con varios premios, entre ellos, "Mejor Guitarrista acompañante", y "Guitarrista Revelación" en los premios "Flamenco Hoy" de la crítica especializada. Actualmente gira con su propio espectáculo como solista presentando su primer disco, "Punto de Fuga", donde cuenta con colaboraciones como las de Guadiana, Israel Galván, Estrella Morente, Diego Carrasco, David Lagos y la pianista Rosa Torres Pardo.

LUCIA ÁLVAREZ

"LA PIÑONA"



Nacida en Jimena de la Frontera (Cádiz), Lucía Álvarez 'La Piñona' empieza a bailar siendo una niña en varias academias de baile de El Campo de Gibraltar hasta que con 17 años se traslada a Granada con la intención de ampliar su formación. Apenas un año después decide afincarse en Sevilla, donde hoy reside, para iniciar los estudios en la Fundación de Arte Flamenco Cristina Heeren, donde recibe clases de maestros como Milagros Mengíbar, Rafael Campallo o Carmen Ledesma, entre otros. Al tiempo que se sigue formando junto a figuras del baile como Andrés Peña, Eva Yerbabuena, Rubén Olmo o Andrés Marín.

Su carrera profesional la comienza en los tablaos sevillanos El Arenal y Los Gallos, y después en los principales tablaos nacionales, como El Cordobés de Barcelona o los madrileños El Corral de la Morería y Villarroza, hasta que en 2009 se alza con el Primer Premio de la Federación de Entidades Flamencas de Sevilla y en 2011 con el Premio Desplante del 51 Festival Internacional de Cante de Las Minas de La Unión (Murcia), sin duda uno de los reconocimientos más prestigiosos del mundo jondo.

A partir de ahí, la artista participa como primera bailaora en el espectáculo Tierra Lorca que representa el Ballet Flamenco de Andalucía en el Generalife de Granada y colabora con grandes nombres del flamenco recorriendo los festivales más importantes del mundo, como Manuel Liñán, al que acompaña en Reversible; Esperanza Fernández, en su gira De lo jondo y verdadero; Arcángel, en Tablao; o el guitarrista Miguel Ángel Cortés, junto al que actúa como bailaora invitada en su espectáculo Sonantas en tres movimientos.

Paralelamente, Lucía La Piñona muestra sus inquietudes artísticas en obras propias con las que consigue gran éxito de crítica y público. Un granito de arena, con la que se estrena como solista en el Festival de Jerez en 2012; y La vida, la carne y la tierra (2014), que llevó al Teatro Cánovas de Málaga; en 2018 estrena en el Festival de Jerez Emovere, con el que obtiene una candidatura en los PREMIOS MAX como mejor intérprete femenina de danza y dos nominaciones a los PREMIOS LORCA como mejor intérprete femenina de danza y mejor espectáculo. Con esta obra se consolida como una de las bailaoras con más proyección de su generación. En 2019 estrena Recital, en el Festival Flamenco de Toulouse (Francia) y se presenta más tarde en el Teatro Real de Madrid. Además, en 2020, afronta un nuevo reto creativo con Abril, obra que estrena en la Bienal de Sevilla y en la que está acompañada de Pedro G. Romero en la dirección artística y de Alfredo Lagos en la dirección musical.

Lucía también desarrolla diversas propuestas junto a otros compañeros, como Bailaoras, el nuevo tiempo, que estrena junto a Carmen La Talegona, Mercedes de Córdoba, María Moreno y Rosario Toledo en 2018 dentro del Festival Flamenco Madrid; 6Zapatos, que interpreta junto a Soraya Clavijo y Mercedes de Córdoba en los Jueves Flamencos de Cajasol en 2015; Ángulo Muerto, con José Manuel Álvarez ese mismo año, o Una noche en El Arenal, con el que se estrena en 2014 en la Bienal de Sevilla.

A lo largo de su trayectoria, La Piñona ha tenido la oportunidad de mostrar su arte en las principales citas nacionales e internacionales desde el Festival Flamenco de Jerez, La Bienal de Sevilla o el Festival Flamenco Madrid, al Festival Flamenco de Mont de Marsan, de Nimes y de Saint Tropez (Francia), el Festival de Dusseldorf (Alemania) o el Festival Flamenco de Tokyo (Japón), entre muchos otros, además de giras por países como Ecuador, Estados Unidos, San Petersburgo, El Líbano, Londres, Holanda, Bélgica o Kenya, donde realizó una colaboración con la Garden Ópera de Londres en el espectáculo Carmen.

La intimidad muchas veces se confunde con lo que pasa en la casa de uno, con los secretos, con lo que verdaderamente se piensa, pero no, la intimidad es el cuerpo, el saberse cuerpo. Y fue ese estremecimiento del cuerpo propio el que alcanzó a decirle a Lucía que aquello, sí, tenía que ver con su vida, con su biografía, con su padre y con su madre y que sí, que ella venía de allí, de ese tiempo y de esa época y de esas palabras mismas allí escritas.

De ese humus, de ese lodo, con ese barro que modeló su figura y a esa fértil tierra que pertenece.

La emoción de la tierra mojada, la incansable belleza de cada soplo, la costilla de arcilla, la capacidad de convertir en himno un día de lluvia.

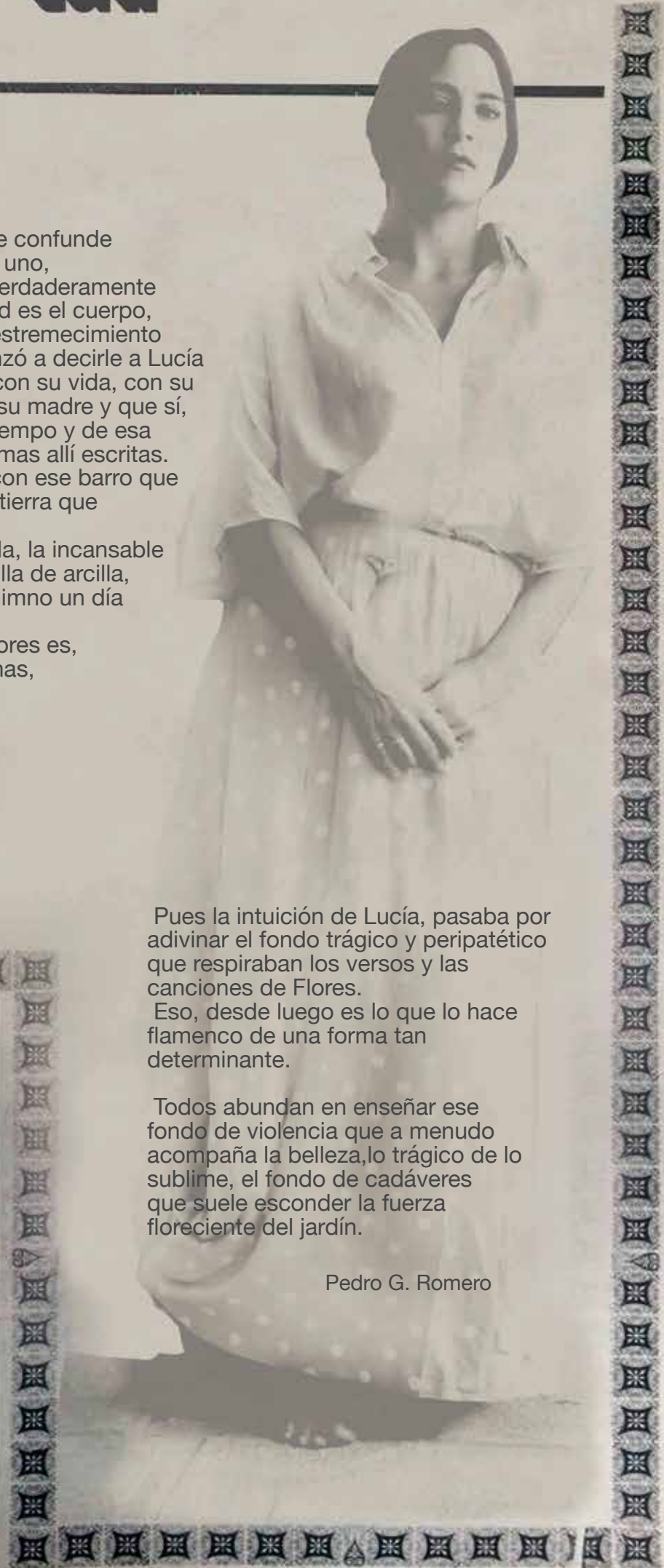
La belleza de Juan Manuel Flores es, ciertamente, un campo de minas, un ramo de gladiolos que oculta un explosivo.

Pues la intuición de Lucía, pasaba por adivinar el fondo trágico y peripatético que respiraban los versos y las canciones de Flores.

Eso, desde luego es lo que lo hace flamenco de una forma tan determinante.

Todos abundan en enseñar ese fondo de violencia que a menudo acompaña la belleza, lo trágico de lo sublime, el fondo de cadáveres que suele esconder la fuerza floreciente del jardín.

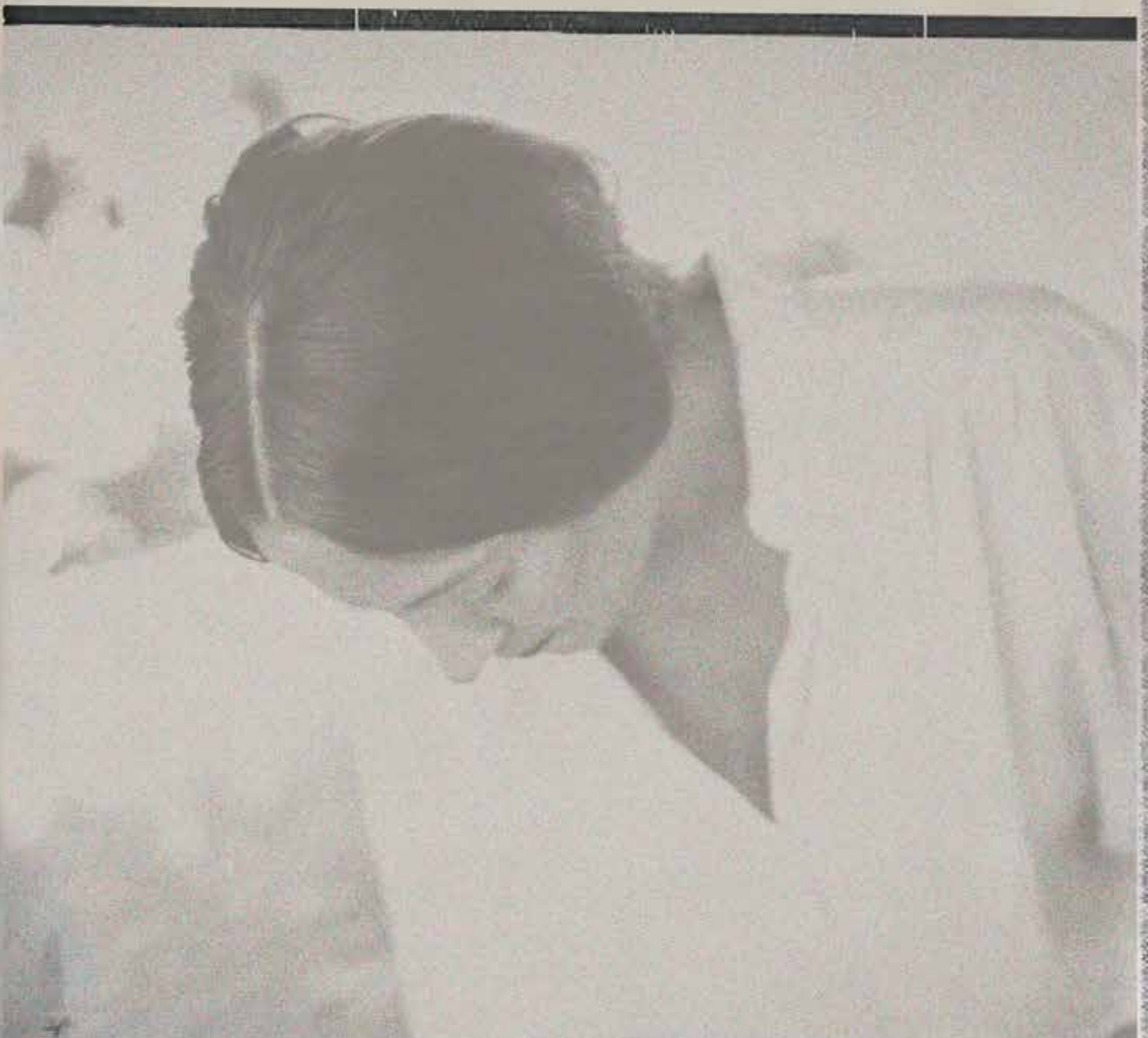
Pedro G. Romero



Programa:

ABRIL ES EL MES MÁS CRUEL

1. Soleá (bulería)
2. Bulería (alegrías/bulerías)
3. Taranto (taranto/seguirilla/trémolo)



Contratación **Naranja Producciones**
Tel +34 647 720 579 + 34 954 956 026
Email/ mtnaranjoproducciones@gmail.com
www.naranjoproducciones.net



obrii

Colaboran:

